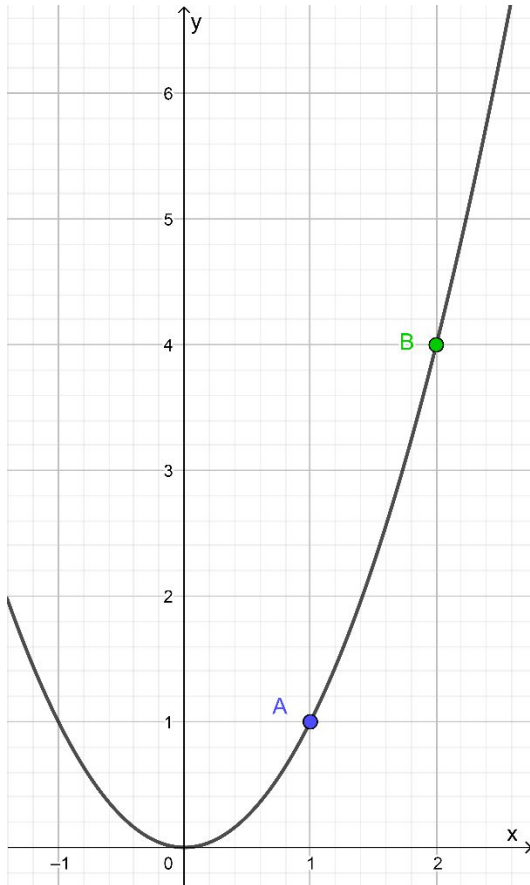


Steigung eines Funktionsgraphen

Beispiel: $f(x) = x^2$; gesucht: Steigung des Graphen von f bei $x_0 = 1$



Die Steigung einer Funktion an den Graphen einer Funktion f durch $A(x_0|f(x_0))$ und $B(x_1|f(x_1))$ gibt die Steigung des Graphen im Intervall $[x_0;x_1]$ an. Unter der Steigung des Graphen einer Funktion f an einer Stelle x_0 versteht man die Steigung der Tangenten an den Graphen im Punkt $A(x_0|f(x_0))$.