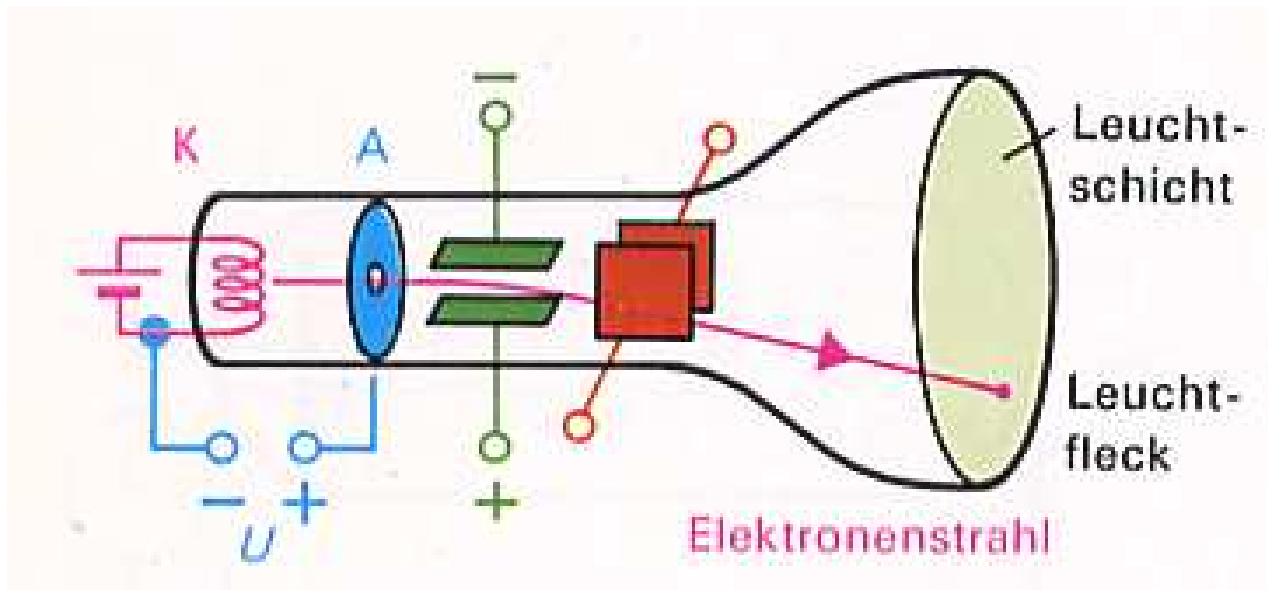
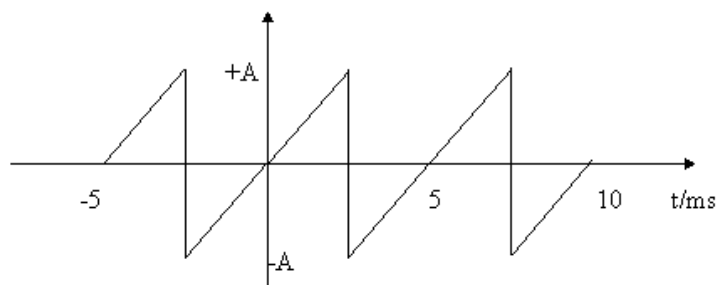


## Anwendung: Das Oszilloskop



1. Welche Wirkung hat eine konstante Spannung am grün bzw. am rot gezeichneten Plattenkondensator jeweils auf die Elektronen?

2. Was sieht man auf dem Schirm, wenn am rot gezeichneten Plattenkondensator eine sogenannten „Sägezahnspannung“ angelegt wird? (siehe Diagramm unten; das „A“ steht für den Maximalwert, die „Amplitude“)



3. Was sieht man auf dem Schirm, wenn am grün gezeichneten Plattenkondensator eine Spannung angelegt wird, die durch eine Sinusfunktion beschrieben wird?

4. Was sieht man auf dem Schirm, wenn am roten Plattenkondensator die Sägezahnspannung anliegt und gleichzeitig am grünen die Sinusspannung?