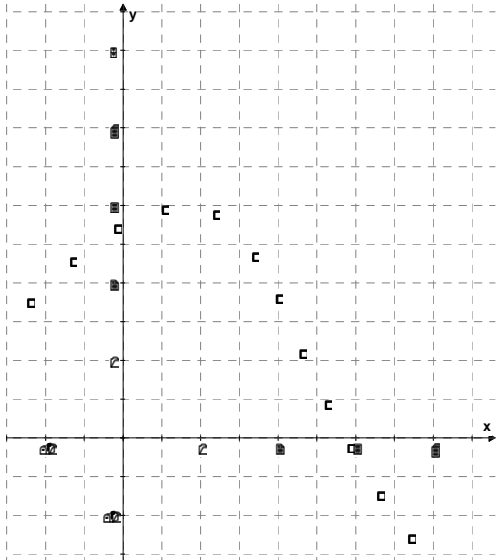
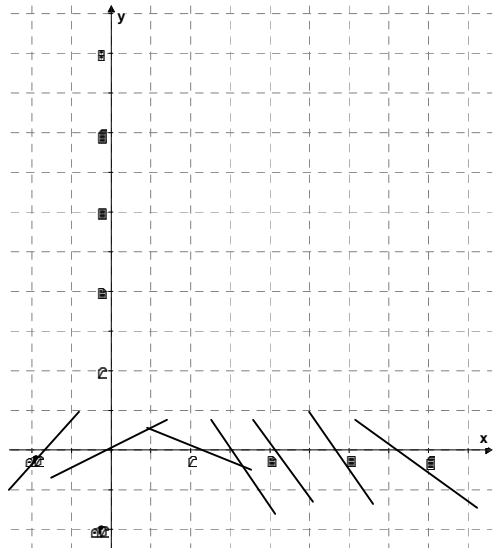


Die Funktionsfamilie



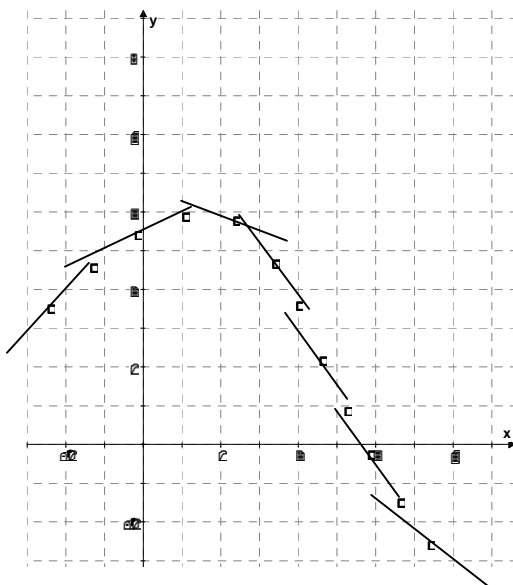
Mein Name ist f ;

ich kann zu jedem
jedem
x-Wert den
zugehörigen y-
Wert angeben.



Ich heiße f' ;
ich kenne
mich mit Steigungen aus.
In welcher Höhe die
Tangenten liegen, weiß ich
aber nicht.

Übrigens:
Ich bin mit f verwandt;
sie ist meine „große
Schwester“



Und wenn wir beide
zusammenhalten,
können wir Euch nicht
nur die
Tangentensteigungen
verraten, sondern
auch, in welchen
Punkten Ihr die
Tangenten anheften
müsst.

Und bis auf unsere „Kleine“ kennt Ihr dann
schon die ganze Familie.

Die Funktionsfamilie

Mein Name ist f'' .

Ich kann nicht so unermüdlich arbeiten, wie meine älteste Schwester, und Punkt für Punkt die aktuelle Lage markieren.

Ich sehe auch nicht, ob es bergauf oder bergab geht, so wie meine zweite Schwester f' ,
aber:

Ich kann in die Zukunft schauen.
Ich erkenne Trends:

Wird etwa ein Aufschwung kommen nach einem tiefen Tal:



Oder ist das Hoch nur momentan, und der Trend zeigt nach unten:



Übrigens: Manchmal habe ich den Eindruck, dass sich die Beiden ein wenig genieren, mich zu Rate zu ziehen. Dann erledigen sie ihre Arbeit ohne mich. Aber eine Trend - **WENDE** finden die ohne mich niemals heraus.

Wenn Ihr aber **alles** ganz genau über uns wissen wollt, fragt

meine älteste Schwester

f

Sie weiß immer, **WO** es langgeht



meine mittlere Schwester

f'

Sie weiß immer, **WIE** es langgeht,

Fragt aber auch mich, also
Ich kann Euch sagen,
wie es weitergehen **WIRD**

f''

